



## Ausili Informatici per **Disabili e Anziani**

### FABULA



Fabula è un ausilio ideato da A.I.D.A. **per persone con disturbo nella comunicazione verbale e con difficoltà di indicazione e di attenzione** (come persone autistiche o con lievi handicap intellettivi).

**FABULA** permette di comunicare, scrivere ed utilizzare il computer digitando una tastiera virtuale, attraverso un monitor sensibile al tocco (touch screen). Le tastiere virtuali sono riprese in parte da FaceMOUSE, quindi sono personalizzabili e possono essere utilizzate come **fogli di lavoro a seconda delle esigenze**.

**FABULA** include infatti oltre che una sintesi vocale, che legge ad alta voce quanto viene scritto, anche un'applicazione per costruire tastiere e fogli di lavoro personalizzati, dove possono essere inserite lettere, numeri, parole, immagini e suoni. E' possibile anche collegare tra loro più fogli di lavoro, in modo da limitare il numero totale di simboli presenti in un'unica schermata.

**Il maggior vantaggio di FABULA** rispetto ad altri comunicatori risiede però nella **predizione inclusa nelle tastiere che risulta più funzionale rispetto alle predizioni standard**. La cosiddetta "predizione" è un sistema che propone ciò che probabilmente si vorrà digitare a seconda di quanto è già stato scritto: in questo modo si riduce l'ampiezza dei movimenti richiesti per scrivere, quindi anche i tempi e la fatica.

**In FABULA** è possibile selezionare le lettere/simboli della tastiera virtuale semplicemente premendo col dito la lettera rappresentata sullo schermo, sensibile al tocco. **Tuttavia anche se la persona non riesce a tenere il dito sulla lettera per qualche secondo, ma riesce a passarvi sopra più volte, la lettera viene scritta lo stesso.**

- **FABULA Infrangibile:** include il software di scrittura/comunicazione e un **Tablet-PC infrangibile di 12 o 10 pollici, ovvero un computer portatile di ridotte dimensioni, senza tastiera, in quanto si digita direttamente sullo schermo.**

Cooperativa Sociale A.I.D.A. ONLUS

Sede Legale: via T. Pelloni 29, 41100 Modena – Centro Ausili: via XXV Aprile, 103 Soliera

Tel: 059442999 Cel: 389.0596888 (Tele)FAX: (+39)-178.600.3635

e-mail: [info@aidalabs.com](mailto:info@aidalabs.com) – web: [www.aidalabs.com](http://www.aidalabs.com)



FABULA **infrangibile** è appunto progettato per poter cadere accidentalmente **ed è impermeabile alle gocce d'acqua, oltre ad essere piuttosto leggero e maneggevole** : quindi FABULA portatile è ideale per essere un comunicatore, sia di tipo alfabetico che simbolico.

Caratteristiche tecniche del FABULA infrangibile 12" : infrangibile e impermeabile alle gocce d'acqua (certificazione IP65), schermo 12", processore Z8350 1,44GHz-1,92GHz , 4GB RAM, 128 GB disco, batteria da 13000mAh, wireless ,4G , porte: 3 USB, 1 LAN, fotocamera frontale e posteriore Sistema operativo Windows 10 IoT .

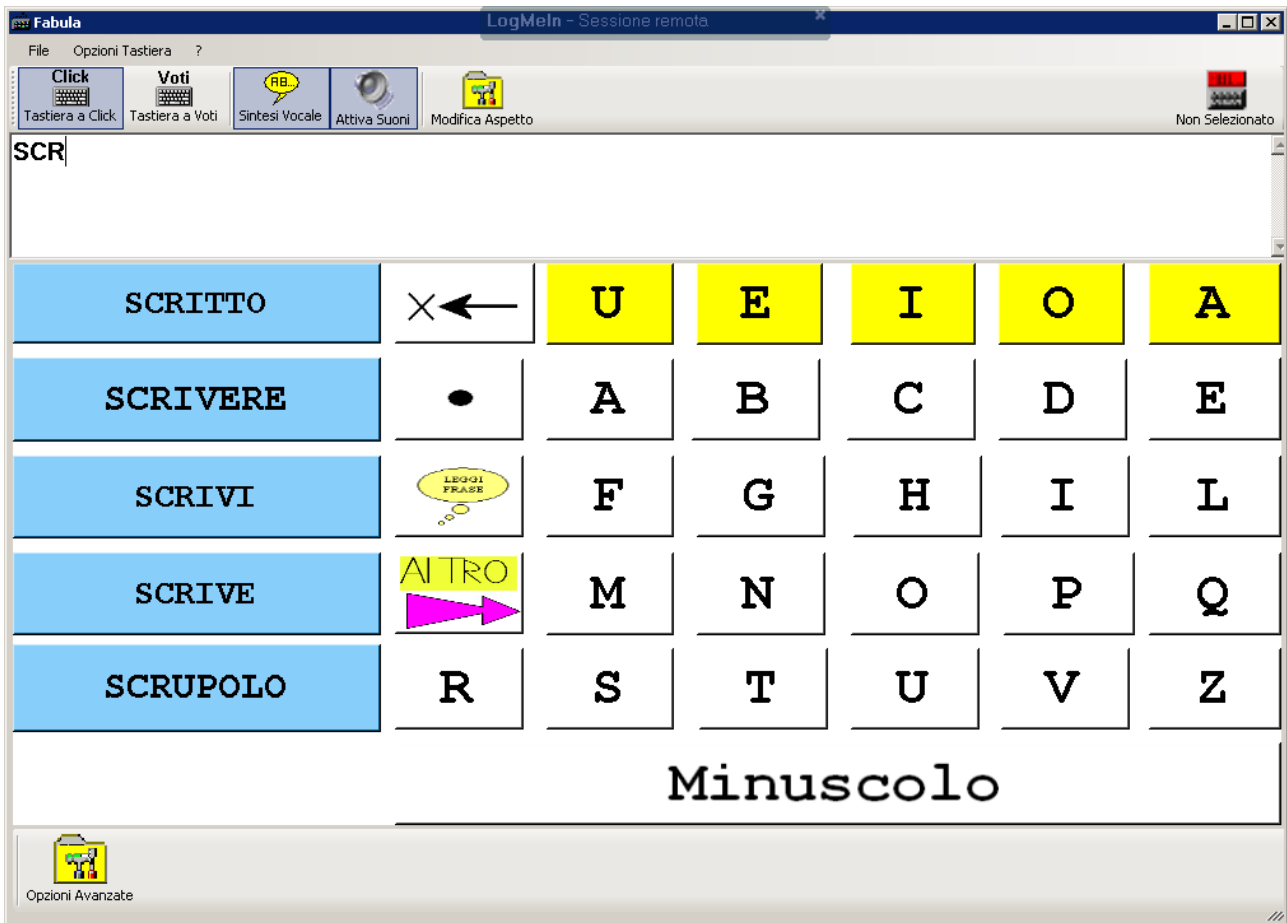
Ecco ora alcune possibili tastiere di FABULA:

Cooperativa Sociale A.I.D.A. ONLUS

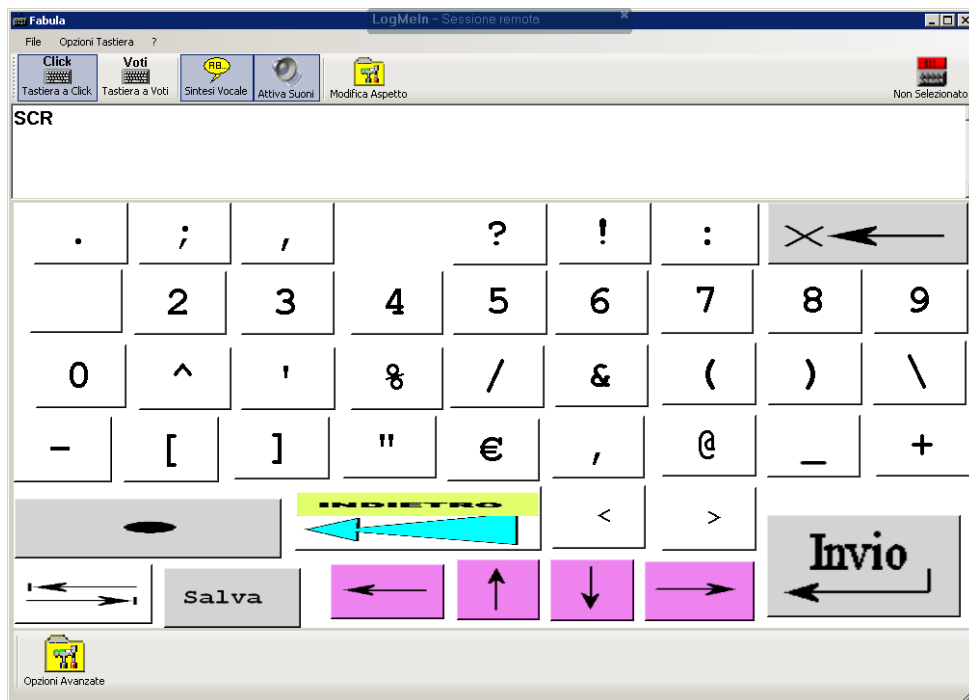
Sede Legale: via T. Pelloni 29, 41100 Modena – Centro Ausili: via XXV Aprile, 103 Soliera

Tel: 059442999 Cel: 389.0596888 (Tele)FAX: (+39)-178.600.3635

e-mail: [info@aidalabs.com](mailto:info@aidalabs.com) – web: [www.aidalabs.com](http://www.aidalabs.com)



Tastiera alfabetica con predizione di parola a sinistra e predizione di lettera nella riga gialla



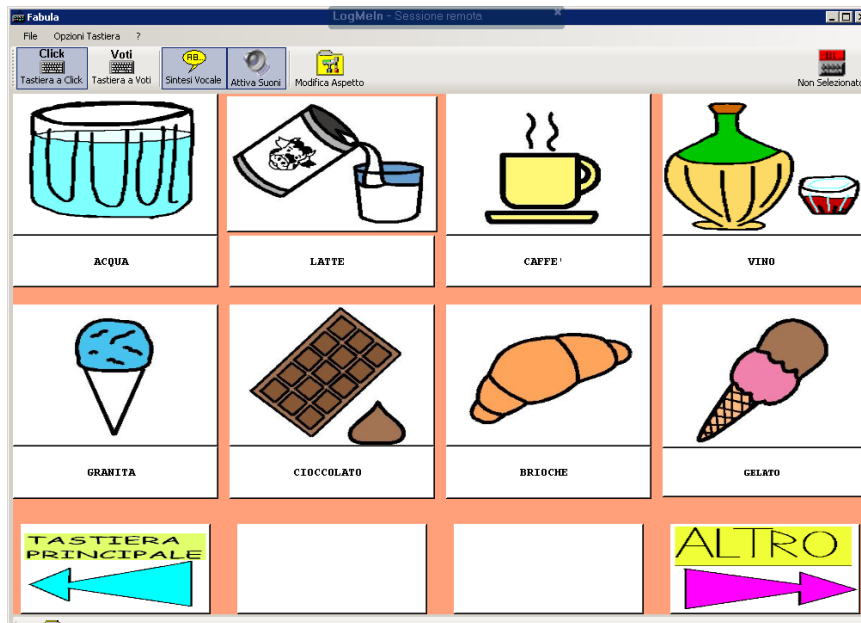
Numeri e punteggiatura

# Cooperativa Sociale A.I.D.A. ONLUS

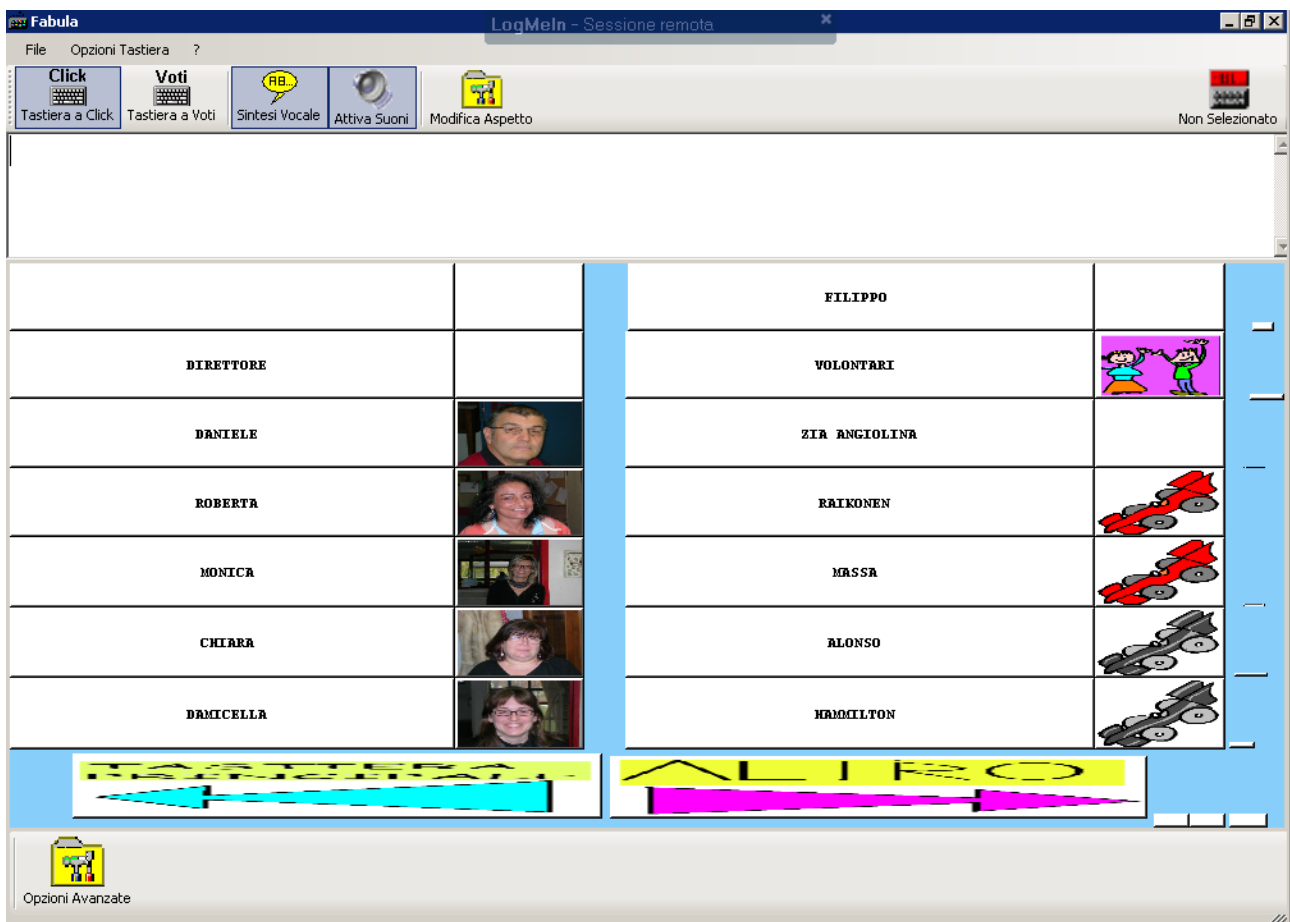
Sede Legale: via T. Pelloni 29, 41100 Modena – Centro Ausili: via XXV Aprile, 103 Soliera

Tel: 059442999 Cel: 389.0596888 (Tele)FAX: (+39)-178.600.3635

e-mail: [info@aidalabs.com](mailto:info@aidalabs.com) – web: [www.aidalabs.com](http://www.aidalabs.com)



Esempio di tastiera simbolica con i disegni (categoria “CIBO”)



Esempio di tastiera con fotografie

**In ogni modo le tastiere possono essere create o modificate a piacere, dal familiare, dall'insegnante o dall'amico della persona disabile, grazie ad un semplice software dato con FABULA**

**Con FABULA è anche possibile scrivere la matematica in modo semplice ed immediato, senza dover compiere complicate operazioni con il mouse.**

The image shows a screenshot of the EasyMath software interface. At the top, there is a menu bar with options: File, Edit, Element, Format, Display, Kernel, Drawing, Slides, View, Window, Help. Below the menu bar is a toolbar with various icons for mathematical operations. The main display area shows the mathematical expression: 
$$2 + \frac{2\sqrt{4}}{25^{a+x} - 5 + (2*3^2)}$$
 To the left of the expression, the text "EasyMath" is written in red. Below the main display area is a window titled "Tastiera Virtuale - AIDA". This window contains a virtual keyboard with various keys and icons. The keyboard is organized into several rows and columns. The top row includes keys for numbers 1-9, 0, and symbols like +, (, ), ×, ←. The second row includes keys for numbers 4-6, -, [, ], ↶, √. The third row includes keys for numbers 7-9, \*, {, }, e<sup>x</sup>, and a fraction template. The fourth row includes keys for ., 0, ,, \, =, and arrow keys (←, ↑, →). The fifth row includes keys for x, a, and ABC... and more arrow keys (←, ↓, →). At the bottom of the window, there are icons for "Inizia Scansione", "Pausa Scansione", "ricomincia Scansione", "Scansione a celle", "Scansione a Linee", and "Opzioni Avanzate".

FABULA può essere utilizzato anche con 2 monitor collegati al computer, dove uno ha la funzione di tastiera/foglio di lavoro, mentre l'altro monitor fornisce l'output del proprio lavoro, come ad esempio il testo che si ha scritto in word. Se si utilizza invece un solo monitor, la schermata dev'essere divisa in due parti, per tenere ad esempio la tastiera virtuale in basso ed in alto il documento Word che si sta scrivendo.

Cooperativa Sociale A.I.D.A. ONLUS  
Sede Legale: via T. Pelloni 29, 41100 Modena – Centro Ausili: via XXV Aprile, 103 Soliera  
Tel: 059442999 Cel: 389.0596888 (Tele)FAX: (+39)-178.600.3635  
e-mail: [info@aidalabs.com](mailto:info@aidalabs.com) – web: [www.aidalabs.com](http://www.aidalabs.com)

### **FABULA è quindi:**

- Un potente strumento per svolgere attività didattiche (anche per la matematica) e riabilitative;
- Un comunicatore alfanumerico o simbolico per la CAA (“Comunicazione Aumentativa e Alternativa”), con sintesi vocale e riproduzione audio;
- Una avanzata tastiera virtuale che consente di scrivere al computer velocemente;
- Un accesso semplice ed immediato al computer tramite il tocco; **è possibile utilizzare tutte le applicazioni del computer, come word, excel, posta elettronica, internet, giochi, ecc...**

Potete contattare A.I.D.A. tramite:

- Internet: [www.aidalabs.com](http://www.aidalabs.com)
- Posta elettronica: [info@aidalabs.com](mailto:info@aidalabs.com)
- Cellulare: 389.0596888
- (Tele)FAX: (+39)-178.600.3635,

Oppure potete scriverci alla nostra e-mail personale:

- Ing. Simone Soria (disabile) – *Presidente A.I.D.A.*: [soriasimone@aidalabs.com](mailto:soriasimone@aidalabs.com)
- Ing. Emanuele Perini – *Responsabile tecnico A.I.D.A.*: [periniemanuele@aidalabs.com](mailto:periniemanuele@aidalabs.com)