

SCHEDA TECNICA: TAVOLO ERGONICO

TAVOLO ERGONOMICO PER IPOVISIONE al fine di ottenere la migliore postura dell'ipovedente, dotato di regolazione in altezza, piano inclinabile magnetico fino a 80°, appoggi gomiti a scomparsa, regolo di appoggio per il testo regolabile in altezza, cestello porta libri.



The image shows an ergonomic table designed for low vision users. It features a white metal frame with a height-adjustable base. The main work surface is a dark grey board that can be tilted up to 80 degrees. A red horizontal bar is attached to the front of the board to support the user's arms. A white desk lamp is mounted on the right side. A small white tray with yellow and red markers is attached to the front of the board. A bookshelf is attached to the left side of the frame. The table is shown in two views: a full view and a close-up view of the red support bar and the desk lamp.

Tavolo ergonomico per IPOvisione *Ergonomic table for LOWvision*

Tavolo ergonomico appositamente studiato per l'utilizzo scolastico come supporto per alunni ipovedenti, con caratteristiche che ne permettono l'adattabilità in varie situazioni. L'inclinazione del piano di lavoro permette una perfetta postura dell'utilizzatore.

An ergonomic table suitably intended for the scholastic use as support for low vision pupils, with features that are able to adapt to various situations. The inclination of the work plan gives the user a perfect posture.



(1) Altezza regolabile
Adjustable height:

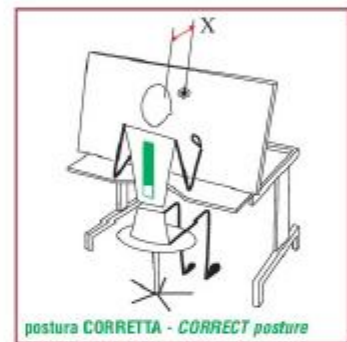
Il piano può essere facilmente posizionato a varie altezze in modo da poter essere usato da bambini di differente statura.

The plan can be easily positioned to various heights in order to be used by children of different heights.

(2) Inclinazione regolabile
Adjustable inclination:

Grazie ad uno specifico sistema pneumatico è possibile inclinare il piano di lavoro senza nessuna fatica e bloccarlo in qualsiasi angolazione.

Thanks to a specific pneumatic system it is possible to tilt the work plan easily and to adjust it to any angle.



Dimensioni e caratteristiche tecniche/Sizes and Technical Specifications:

Piano di lavoro magnetico/Working table	: 90 x 60 cm
Ingombro massimo/Overall dimensions	: 100 x 65 cm
Altezza minima piano/Minimum height	: 70 cm
Altezza massima piano/Maximum height	: 90 cm
Inclinazione piano /Inclination angle (from... to...)	: da 0° a 85°
Peso/Weight	: 30 Kg

Le caratteristiche possono variare senza preavviso/The specifications can be modified without any prior notice.

(3) Tasca porta libri / Pocket for Handbooks:

Una comodissima tasca portalibri è posizionata sul montante del banco che può essere applicata indifferentemente sia a destra sia a sinistra.

A convenient pocket for handbooks, which can be placed on either the right or the left side, is positioned on the vertical rod of the table.

(4) Supporto per lampada / Lamp support:

Nel caso necessiti una illuminazione aggiuntiva è predisposto un supporto laterale per una lampada (optional). Il supporto può essere posizionato sia sul lato destro sia sul lato sinistro del tavolo.

In case an additional light is required, a lateral support for a lamp is available (on request). This support can be positioned either on the right side or on the left side of the table.



